

## Procedimiento de Instalación de CentraSite GE

Para la instalación se asume que cuentas con los instaladores necesarios junto a sus parches.

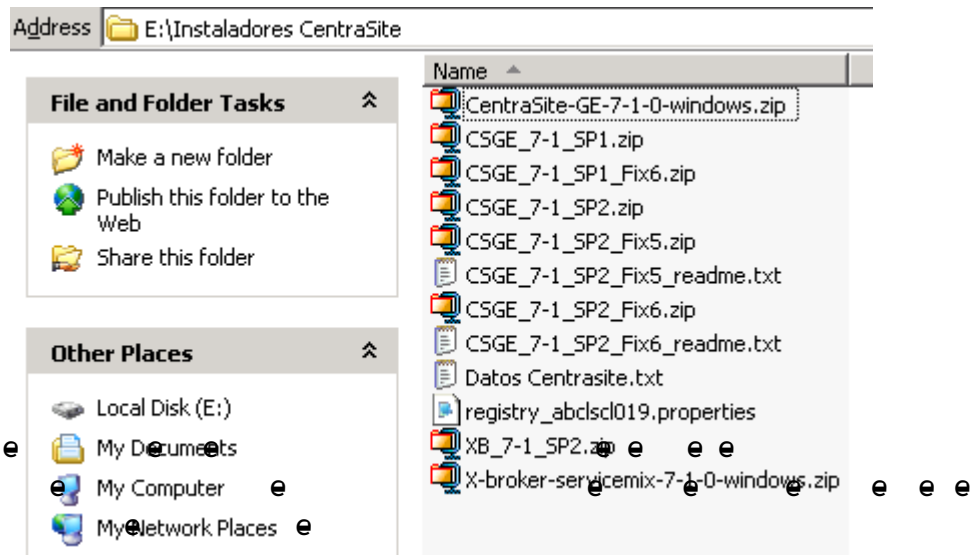


Imagen 1: Instaladores de CentraSite

### Objetivo:

El objetivo de este manual es ser una guía básica para quienes necesitan instalar y configurar la herramienta CentraSite GE. Aquí solo encontrarás una guía en base a nuestra experiencia con la herramienta, no somos un medio oficial de información.

Espéranos que nuestra información sea de ayuda.

### Introducción:

CentraSite es una de las tecnologías que integra la empresa Software AG. Dicha aplicación está desarrollada en ambiente Java y permite a las organizaciones catalogar sus activos y ser el punto de partida para la metodología SOA.

## Requerimientos Instalación.

Sistemas Operativos soportados:

- Microsoft Windows 2003 Server.
- Microsoft Windows XP.
- Red Hat Enterprise Linux AS/ES 4.0
- Sun Solaris 9.
- Sun Solaris10.

Requerimientos de Hardware :

Processor	Operating System	JDK	Disk Min/Rec	RAM Min/Rec	Virtual Memory
<b>x86 Intel 32-bit</b> (min 1 GHz / rec 3 GHz)	Microsoft Windows XP (32-bit)	32-bit	800 MB / 2 GB	2 GB / 4 GB	1 GB
	Microsoft Windows 2003 (32-bit)	32-bit	800 MB / 2 GB	2 GB / 4 GB	1 GB
	Red Hat Linux (32-bit)	32-bit	800 MB / 2 GB	2 GB / 4 GB	1 GB
<b>64-bit AMD or EM64T</b>	Microsoft Windows 2003 (64-bit)	32-bit	800 MB / 2 GB	2 GB / 4 GB	1 GB
		64-bit	800 MB / 2 GB	2 GB / 4 GB	1 GB
	Red Hat Linux (64-bit)	32-bit	800 MB / 2 GB	2 GB / 4 GB	1 GB
		64-bit	800 MB / 2 GB	2 GB / 4 GB	1 GB
	Sun Solaris (64-bit)	32-bit	800 MB / 2 GB	2 GB / 4 GB	1 GB
		64-bit	800 MB / 2 GB	2 GB / 4 GB	1 GB
<b>2 UltraSPARC IIIi</b>	Sun Solaris (64-bit)	32-bit	800 MB / 2 GB	2 GB / 4 GB	1 GB
		64-bit	800 MB / 2 GB	2 GB / 4 GB	1 GB
<b>AMD Opteron</b>	Sun Solaris (64-bit)	32-bit	800 MB / 2 GB	2 GB / 4 GB	1 GB
		64-bit	800 MB / 2 GB	2 GB / 4 GB	1 GB
<b>PA-RISC</b>	HP-UX (32-bit)	32-bit	800 MB / 2 GB	2 GB / 4 GB	1 GB
	HP-UX (64-bit))	32-bit	800 MB / 2 GB	2 GB / 4 GB	1 GB
		64-bit	800 MB / 2 GB	2 GB / 4 GB	1 GB
<b>Itanium 2</b>	HP-UX (32-bit)	32-bit	800 MB / 2 GB	2 GB / 4 GB	1 GB
	HP-UX (64-bit))	32-bit	800 MB / 2 GB	2 GB / 4 GB	1 GB
		64-bit	800 MB / 2 GB	2 GB / 4 GB	1 GB
<b>PowerPC_POWER 5</b>	IBM AIX (32-bit)	32-bit	800 MB / 2 GB	2 GB / 4 GB	1 GB
	IBM AIX (64-bit)	32-bit	800 MB / 2 GB	2 GB / 4 GB	1 GB
		64-bit	800 MB / 2 GB	2 GB / 4 GB	1 GB



Requisitos de Software

Servidores:

- JBOSS 4.0.5GA.
- WEBLOGIC 8.1.5.
- WEBLOGIC 8.1.6.
- WEBSHERE 6.0.2.19.

Servidores de Base de Datos:

- HSQLDB 1.8.0.7.
- Oracle 9i.
- Oracle 10g.
- DB2 8.2.2.
- SQL Server 2008(Q)3(L)-WE3(.)3(1)-2(9)-2(.)4E31 0 0 1 86.825 453.92 m g 25 Do Q-EMC /P #MCID

- **Pasos de Instalación**

1.- Crear desde raíz una carpeta principal con nombre, en nuestro caso usamos:

E:\SoftwareAG

2.- Dentro de la carpeta crear, crear una nueva carpeta llamada:

E:\SoftwareAG\CentrasiteGE7\_Prod

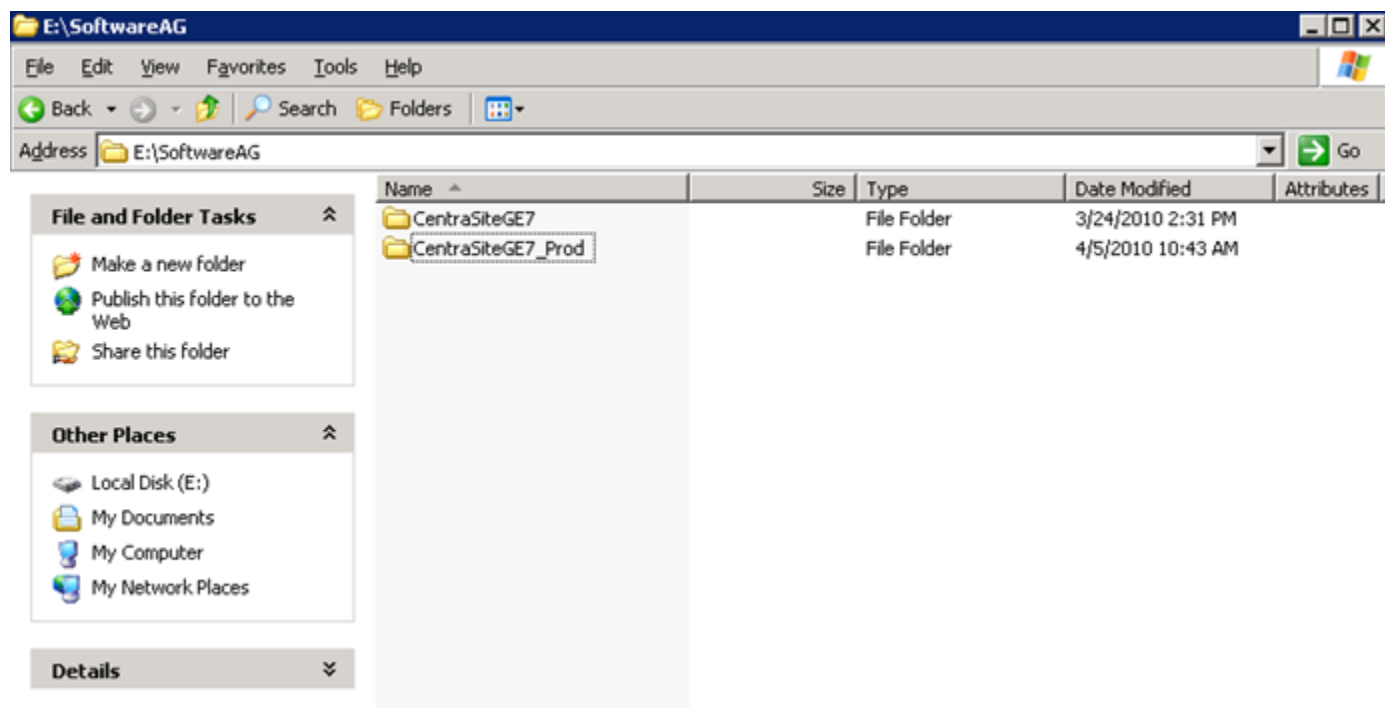
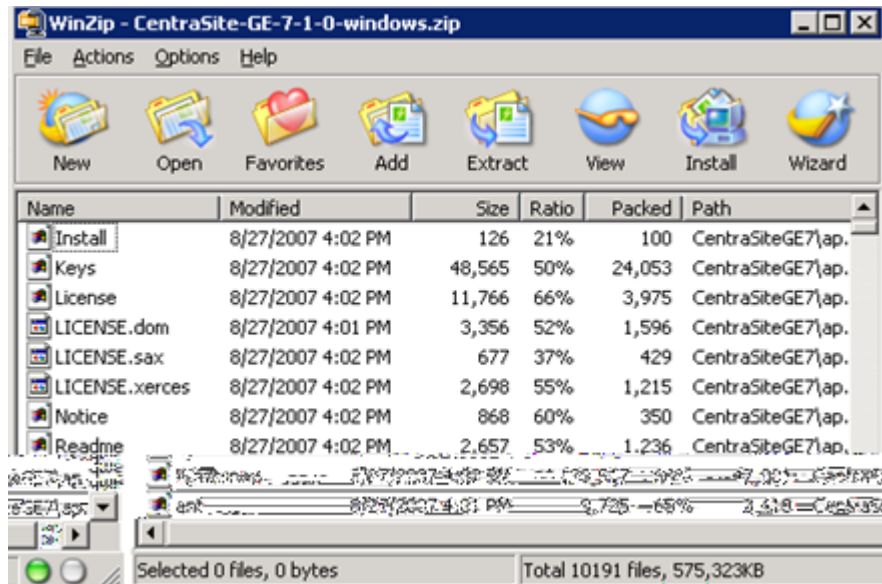


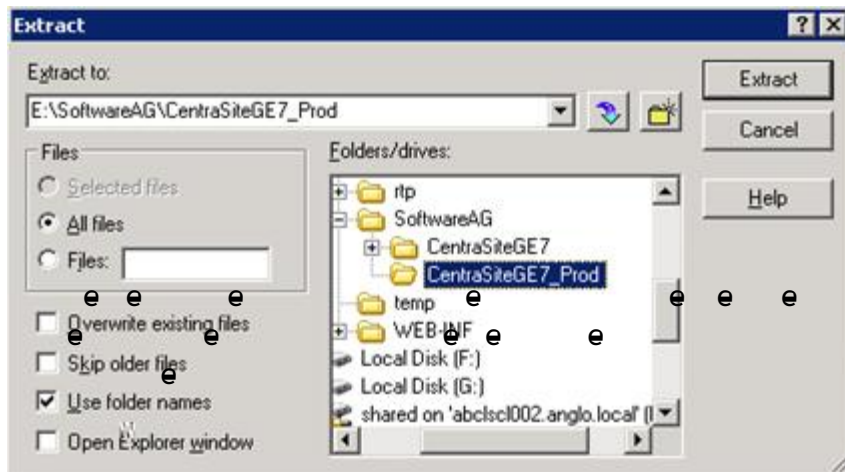
Imagen 2: Carpetas creadas para la instalación

**Nota:** el número 7 es la versión de centrasite y (\_Prod), es el ambiente de producción que se está instalando.

3.- Descomprimir el archivo zip (Centrasite-GE-7-1-0-Windows.zip), en carpeta creada en el punto 2.

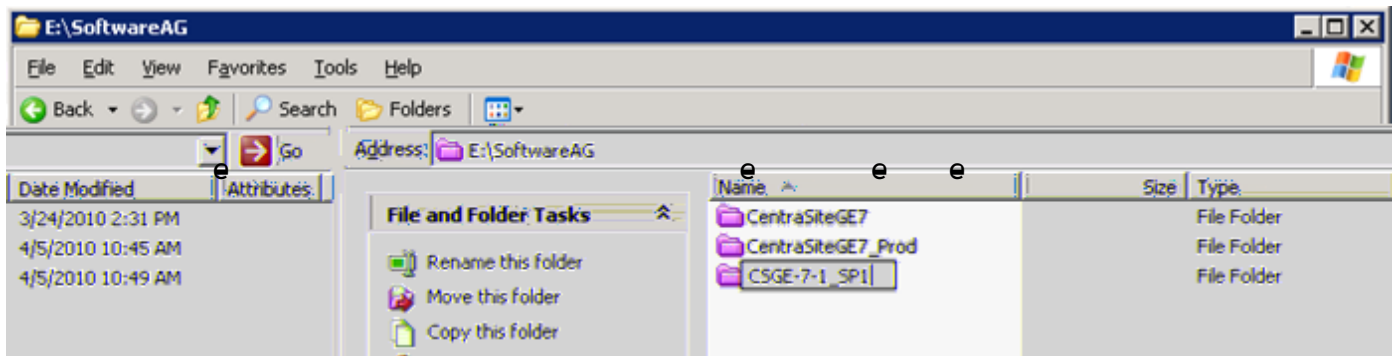


**Imagen 3: Ejecución de Archivo de Instalación de CentraSiteGE**



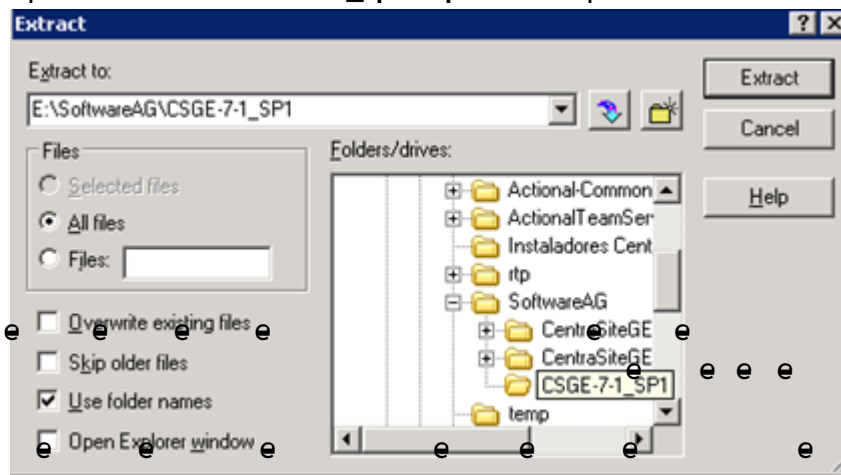
**Imagen 4: Extraer los archivos en Carpeta creada.**

- 4.- Instalar S rvic pack d C ntrasit : Estos pasos sirv n para cualquier s rvic pack.
- Crear carpeta para descomprimir sp1 de C ntrasit :  
E:\SoftwareAG\CSGE\_SP1



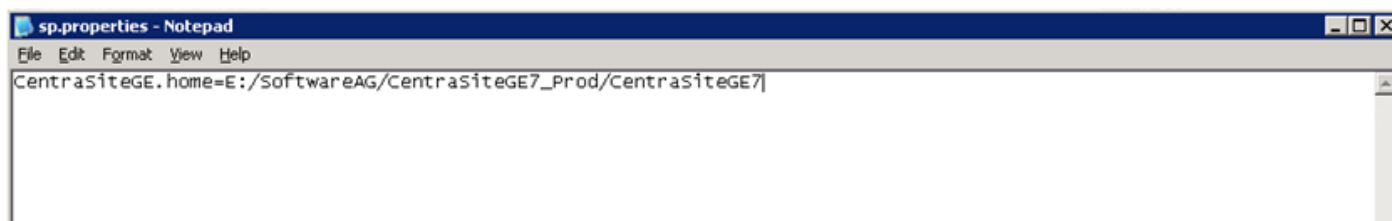
**Imagen 5: Crear carpeta para descomprimir SP1.**

- Descomprimir archivo CSGE-7-1\_sp1.zip en la carpeta creada



**Imagen 6: Extraer SP1 en Carpeta creada.**

- En el interior de las carpetas descomprimidas, buscar y editar el archivo llamado "sp.properties". En él se debe indicar la ruta en que se descomprimió CentrasiteGE (ver paso 2).  
centrasiteGE.Home=E:/SoftwareAG/CentrasiteGE7\_Prod/CentrasiteGE7



**Imagen 7: Edición de archivo sp.properties, indicando ruta de instalación de Centrasite.**



**Ejecutar el siguiente comando en el directorio del sp:**

```
Set path=E:\Software\AG\Cntrasit GE7_Prod\Cntrasit GE7\JDK1.5.0-12\bin;%  
path% (Ver Imagen anterior)
```

Posteriormente volver a aplicar comando **Product-config apply-sp**

5.- Posterior a la instalación del sp1 de CntraSit realizar los mismos pasos para la instalación del sp2.